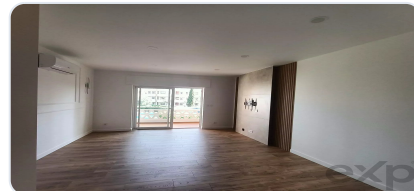
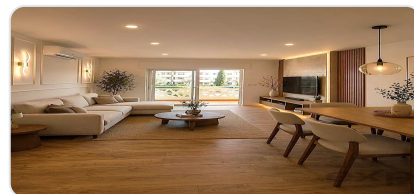


Na RealKasa®, a nossa estratégia para o mercado está centrada na discrição, numa apresentação premium e na correspondência com compradores altamente qualificados. Cada imóvel é posicionado com uma narrativa personalizada para maximizar o valor percebido e a resposta do mercado.

Apartamento T1 em condomínio com piscinas, Vilamoura, Algarve, Portugal

Ref: 86940784 | Faro > Loulé > Loulé



€349.000

Tipo de Negócio	Venda	Tipo de Imóvel	Apartamento
Quartos	1	wc	-
Área	56,88 m2		

Description

Apresentamos este elegante apartamento T1 totalmente renovado, situado no 1.º andar com orientação poente, inserido no prestigiado condomínio Marsol Villas (2ª Fase), numa das zonas mais procuradas de Vilamoura.

O imóvel foi completamente remodelado, incluindo:

- Telhado
- Pavimentos
- Isolamento
- Instalação elétrica
- Canalizações e esgotos
- Acabamentos modernos e atuais

Dispõe ainda de ar condicionado na sala e no quarto, cozinha totalmente equipada, vidros duplos (double glazing) e estores elétricos, garantindo máximo conforto térmico, acústico e eficiência energética, o que permitiu a melhoria da classificação energética de E para B, demonstrando o impacto positivo de uma boa renovação.

Apartamento pronto a habitar, sem necessidade de qualquer intervenção.

Composição do apartamento:

- Sala comum luminosa com ar condicionado e varanda de 6 m² com vista para a piscina e jardim.
- Cozinha funcional totalmente equipada e com pavimento resistente à água
- 1 quarto confortável com ar condicionado • Casa de banho moderna completa com termoacumulador elétrico de 80L
- Varanda/Terrace com 5,88 m²

Inserido num condomínio privado com excelentes comodidades:

- Duas piscinas
- Espaços exteriores ajardinados
- Zona de barbecue
- Ambiente tranquilo e bem cuidado

A orientação poente proporciona excelente luminosidade natural durante a tarde, ideal para desfrutar da varanda ao final do dia

Localização privilegiada, próxima de:

- campos de golfe
- Marina de Vilamoura
- praias
- comércio e serviços

Ideal para:

- habitação permanente
- casa de férias
- investimento com elevada procura para arrendamento

Algumas imagens de conceito de design interior apresentadas no anúncio têm carácter exclusivamente ilustrativo,

destinando-se apenas a fornecer uma representação aproximada do resultado.

Venha conhecer!

Related Properties



Faro > Loulé > Loulé

Duas ruínas com terreno perto de Salir - Loulé

Ref: 8100-183

€85.000



Faro > Loulé > Loulé

Terreno urbano com ruína

Ref: 8100-221

€215.000



Faro > Loulé > Loulé

Terreno Urbano com Ruína para Reabilitação - Elevado Potencial - Centro Histórico de Quarteira

Ref: 86657580

€219.000



Faro > Loulé > Loulé

Apartamento a 300m da praia-Quarteira

Ref: 86787435

€289.900

RealKasa® eXp® - Real Estate Solutions

Esta brochura foi preparada por RealKasa® para uma apresentação premium do Imóvel.

Phone: +351 914064060

Email: info@realkasa.pt

<https://test.realkasa.pt/pt/listings/86940784>