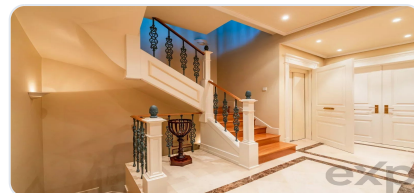
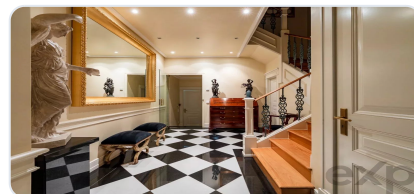


Na RealKasa®, a nossa estratégia para o mercado está centrada na discrição, numa apresentação premium e na correspondência com compradores altamente qualificados. Cada imóvel é posicionado com uma narrativa personalizada para maximizar o valor percebido e a resposta do mercado.

## O EPÍTOME DO LUXO E DA SEGURANÇA, NO CORAÇÃO DE LISBOA

Ref: 86892654 | Lisboa > Lisboa > Lisboa



**€9.800.000**

Tipo de Negócio	Venda	Tipo de Imóvel	Casa/Moradia
Quartos	6	wc	-
Área	660 m2		

## Description

---

Uma Propriedade Única de 900m<sup>2</sup>: Onde a Exclusividade se Torna Inviolável

### O ÁPICE DA EXCLUSIVIDADE URBANA

No vibrante coração de Lisboa, onde a história se cruza com a modernidade cosmopolita, surge uma oportunidade imobiliária sem precedentes.

Esta propriedade não é apenas uma residência; é uma peça única de coleção, um edifício inteiro concebido para quem exige o máximo em termos de prestígio, privacidade e, acima de tudo, segurança.

Situada a escassos 5 minutos da Gulbenkian e do prestigiado El Corte Inglés, com acesso privilegiado à rede de autoestradas em apenas 2 minutos, esta mansão vertical redefine o conceito de glamour urbano, oferecendo um refúgio de serenidade absoluta no centro nevrálgico da capital portuguesa.

#### 1. Segurança Impenetrável: A Sua Fortaleza Privada

A segurança foi elevada ao estatuto de prioridade absoluta nesta construção. Mais do que um sistema de proteção, a propriedade foi edificada como uma verdadeira fortaleza invisível.

As fundações em micro-estacas a 20 metros de profundidade garantem uma resistência sísmica de elite, proporcionando uma base inabalável.

O perímetro é vigiado por um sistema de CCTV de última geração, tanto interno como externo, complementado por fechaduras eletromagnéticas de alta segurança, os estores equipados com sistemas de garras anti-intrusão.

Todos os vãos são protegidos por vidros de resistência máxima, assegurando que a sua tranquilidade e a da sua família permaneçam absolutamente inalteradas perante qualquer circunstância externa.

#### 2. Luxo Incomparável e Amplitude Espacial

Com uma área bruta privativa de 900m<sup>2</sup> interiores, a fluidez dos espaços é acentuada por pés-direitos majestosos, alguns dos quais superam os 3 metros de altura, conferindo uma aura de grandiosidade a cada divisão.

A residência dispõe de 6 quartos, todos suites privadas, desenhadas com materiais nobres, com um dos quartos, dedicado ao pessoal interno.

As 9 casas de banho apresentam acabamentos de luxo, onde a pedra natural e os metais de design se fundem em harmonia.

Para os apreciadores e colecionadores de automóveis, a garagem é uma verdadeira galeria: com capacidade para 10 viaturas, equipada com um sofisticado sistema de renovação de ar, garantindo a preservação ideal da sua coleção.

#### 3. Exclusividade Absoluta: Uma Peça de Coleção Imobiliária

A singularidade deste imóvel reside no facto de se tratar de um edifício inteiro, garantindo uma independência total e uma privacidade que nenhum apartamento de luxo pode oferecer.

A circulação vertical é assegurada por um elevador privado com capacidade para 6 pessoas, ligando todos os pisos com o máximo conforto. No exterior, os 40m<sup>2</sup> do pátio privativo funcionam como oásis de luz e ar puro, permitindo desfrutar do clima ameno de Lisboa em total recolhimento.

A cave alberga ainda, uma garrafeira, o cenário perfeito para os momentos mais exclusivos de celebração, entre a sua colecção de automóveis.

#### 4. Tecnologia de Ponta e Sustentabilidade

A inteligência ao serviço do conforto é uma constante em toda a propriedade.

O sistema de domótica de última geração permite o controlo total da iluminação, climatização e segurança através de interfaces intuitivas. Comprometida com a eficiência energética, a residência está equipada com painéis solares de alto rendimento.

A garagem, para além da sua dimensão generosa, foi projetada com sistemas técnicos avançados que garantem a qualidade do ar e a segurança operacional, refletindo um planeamento de engenharia rigoroso e visionário.

#### 5. Conforto e Bem-estar: O Refúgio Perfeito

O bem-estar térmico é garantido por soluções de climatização redundantes e sofisticadas.

A propriedade dispõe de aquecimento (elétrico) radiante nos locais em que o chão é de pedra, para um conforto tátil inigualável, complementado por uma caldeira a gás com radiadores de parede para uma resposta térmica rápida, no locais em que o chão é de madeira.

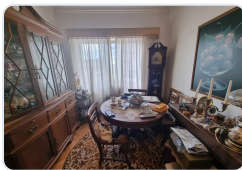
O sistema de ar condicionado completo assegura a temperatura ideal em todas as estações do ano. Cada detalhe, desde a escolha dos materiais isolantes até à disposição solar, foi pensado para criar uma atmosfera de serenidade e sofisticação, onde o luxo se sente em cada toque.

Esta é uma oportunidade rara de adquirir não apenas um imóvel, mas um legado de segurança e distinção no coração de Lisboa.

Um convite para viver onde o glamour encontra a paz de espírito, numa residência que é, por direito próprio, um marco na arquitetura de luxo contemporânea.

"A segurança é o novo luxo. A exclusividade é a nova liberdade."

## Related Properties



Lisboa > Lisboa > São Domingos de Benfica

### **Apartamento T1 em São Domingos de Benfica**

Ref: 87014700

€279.000



Lisboa > Lisboa > Lisboa

### **LOJA Avenidas Muito Central - INVESTIMENTO**

Ref: 85966656

€290.000



Lisboa > Lisboa > São Vicente

### **Encantador apartamento mobilado com 1 quarto em Lisboa**

Ref: 86902045

€305.000



Lisboa > Lisboa > Lisboa

### **Apartamento com 2 quartos no centro de Lisboa de Lisboa**

Ref: 85507002

€340.000

## **RealKasa® eXp® - Real Estate Solutions**

Esta brochura foi preparada por RealKasa® para uma apresentação premium do Imóvel.

**Phone:** +351 914064060

**Email:** info@realkasa.pt

<https://test.realkasa.pt/pt/listings/86892654>