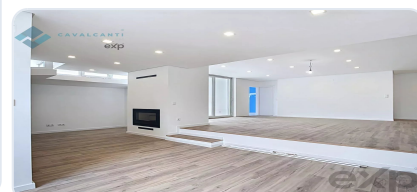
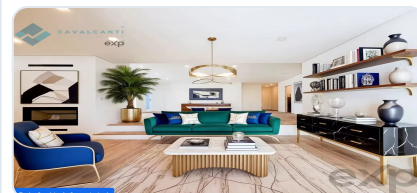
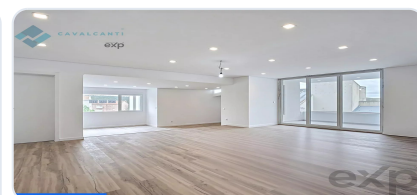
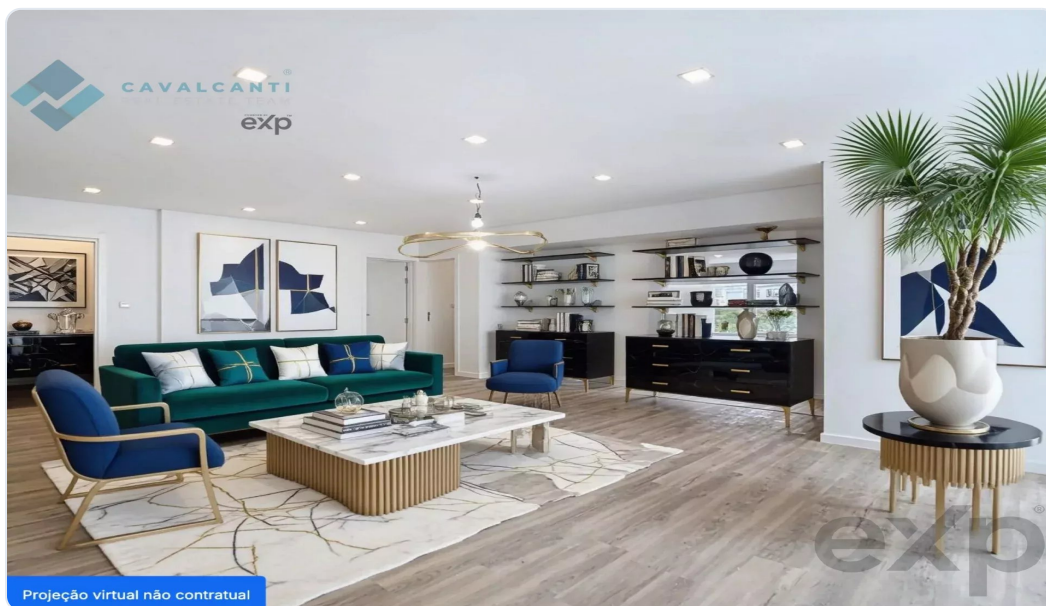


Na RealKasa®, a nossa estratégia para o mercado está centrada na discrição, numa apresentação premium e na correspondência com compradores altamente qualificados. Cada imóvel é posicionado com uma narrativa personalizada para maximizar o valor percebido e a resposta do mercado.

Apartamento T4 nas Torres de Alfragide - Pronto Habitar

Ref: 86367300 | Lisboa > Amadora > Amadora



€735.000

Tipo de Negócio	Venda	Tipo de Imóvel	Apartamento
Quartos	4	wc	-
Área	170 m2		

Description

Apresentamos este apartamento T4, com 172 m² de área bruta privativa, inserido no 2.º andar das emblemáticas Torres de Alfragide, um ícone da arquitetura moderna portuguesa.

O imóvel encontra-se Pronto Habitar, após obra total de remodelação.

Com arrecadação no Prédio

Principais características:

Tipologia: T4

4 Quartos Suite. 5 W. C.

Área bruta privativa: 172 m²

Inserido em prédio de regime de propriedade horizontal, com 16 pisos

Exposição solar e áreas amplas

Recebeu Obras Totais de Remodelação

Cozinha Totalmente equipada com eletrodomésticos “Bosch”

Pré-Instalação de AC

Lareira com Recuperador

Sala Comum muito ampla com 2 ambientes

Localização privilegiada:

Alfragide, Amadora, na Av. Dom Luís I, junto às principais vias de acesso.

A 5 minutos de Lisboa e com rápida ligação à CRIL, IC19, A5 e 2ª Circular.

Rede de transportes públicos a curta distância.

Proximidade de comércio e serviços: Alfragide Center, Alegro Alfragide, IKEA, Decathlon, Makro, Leroy Merlin, entre outros.

Escolas, creches, jardins de infância e espaços de lazer a poucos minutos.

A 10 minutos do Parque Florestal de Monsanto e a cerca de 15 minutos das praias da linha de Cascais.

Pontos fortes:

Localização central e estratégica na Grande Lisboa

Edifício de referência arquitetónica

Potencial de valorização

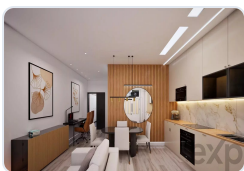
Excelente mobilidade e acessos rodoviários

Fantástico para Viver, Excelente para Investir!

Pode agendar visita pelo contacto directo: +351_300_505_130 (Também WhatsApp), ou se preferir no link que se encontra no final deste anúncio.

Pode ainda realizar um Virtual Tours, lendo o QR Code presente nas Fotografias.

Related Properties

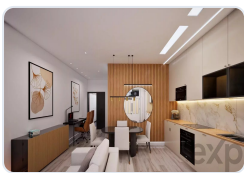


Lisboa > Amadora > Amadora

Excelente T2 remodelado com terraço

Ref: 86433841

€250.000

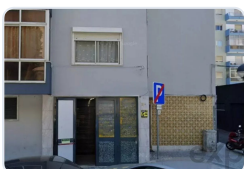


Lisboa > Amadora > Amadora

Excelente T2 remodelado com terraço

Ref: 86422807

€270.000

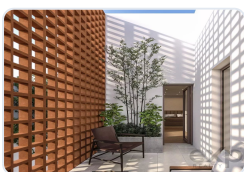


Lisboa > Amadora > Amadora

Estabelecimento Comercial/Armazém - Reboleira- AMADORA

Ref: 87002390

€550.000



Lisboa > Amadora > Amadora

LOTE 4 - TERRAÇOS DA PENA - A SUA VIDA COM VISTA PRIVILEGIADA PARA O PALÁCIO.

Ref: 86187371

€835.000

RealKasa® eXp® - Real Estate Solutions

Esta brochura foi preparada por RealKasa® para uma apresentação premium do Imóvel.

Phone: +351 914064060

Email: info@realkasa.pt

<https://test.realkasa.pt/pt/listings/86367300>